

Imperial Officer Hat Visor

Fabric: Cut 2
Facing: Cut 1
Heavyweight Stabilizer: Cut 1

1,6 cm Rand zum vernähen

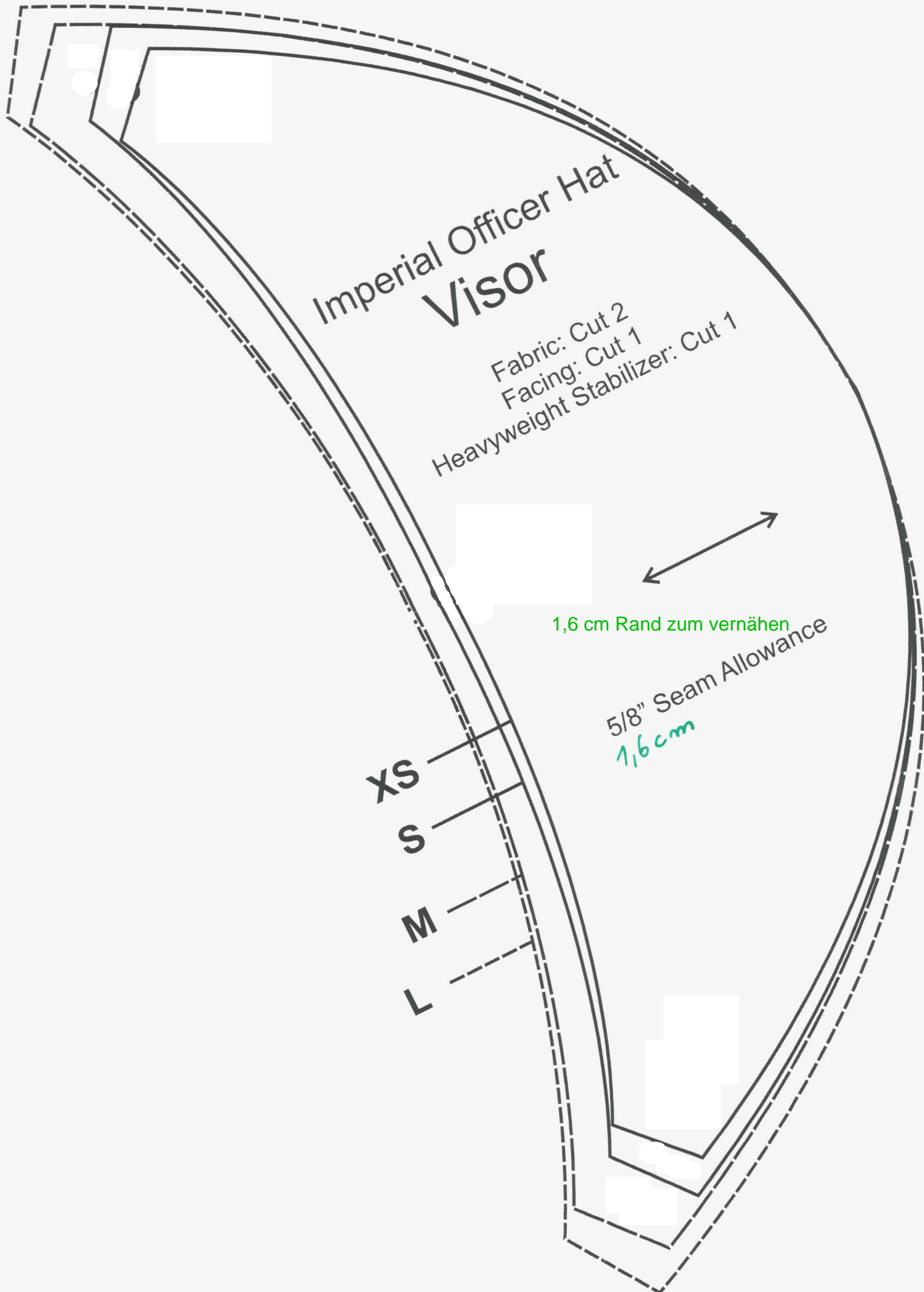
5/8" Seam Allowance
1,6 cm

XS

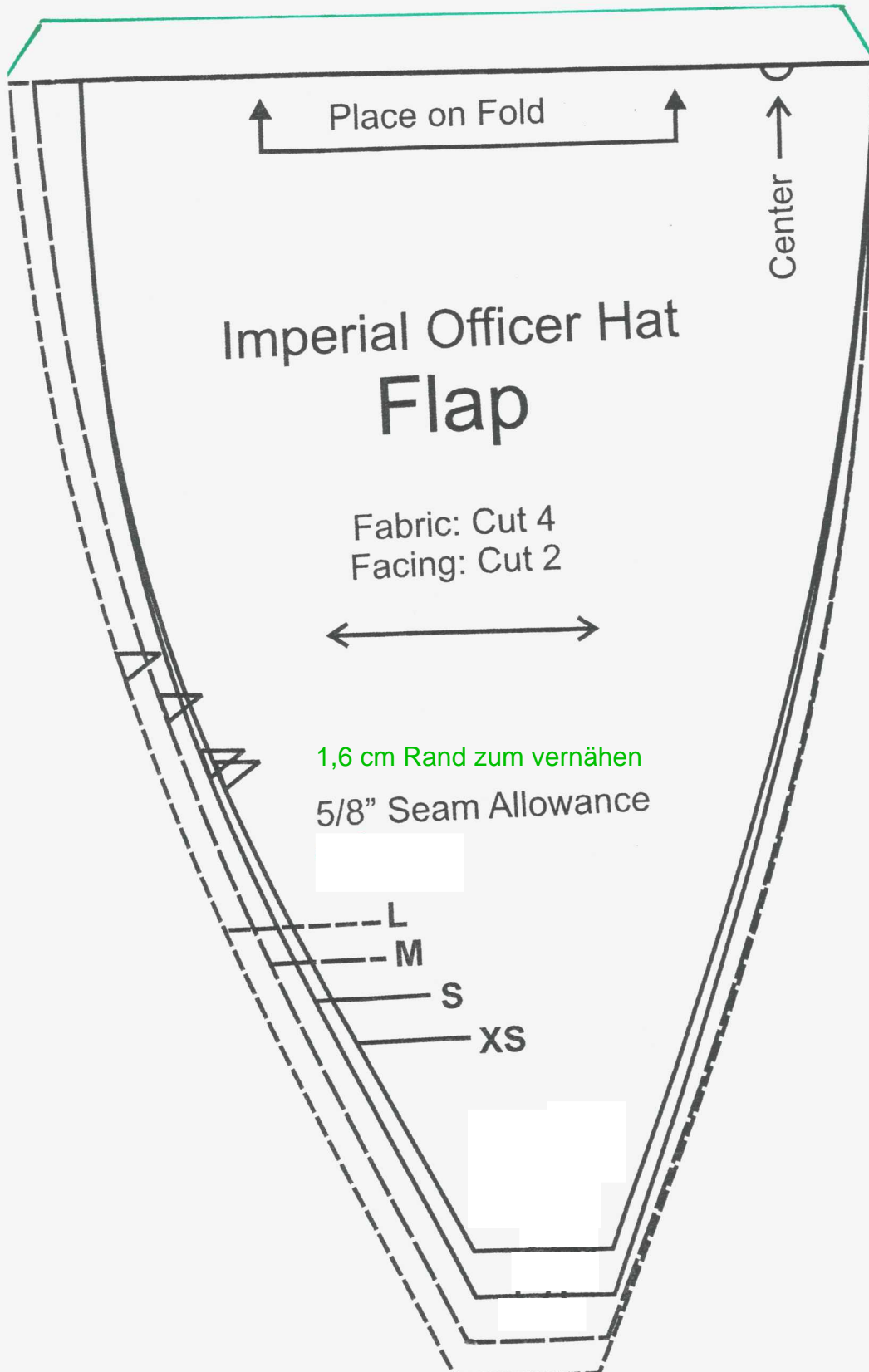
S

M

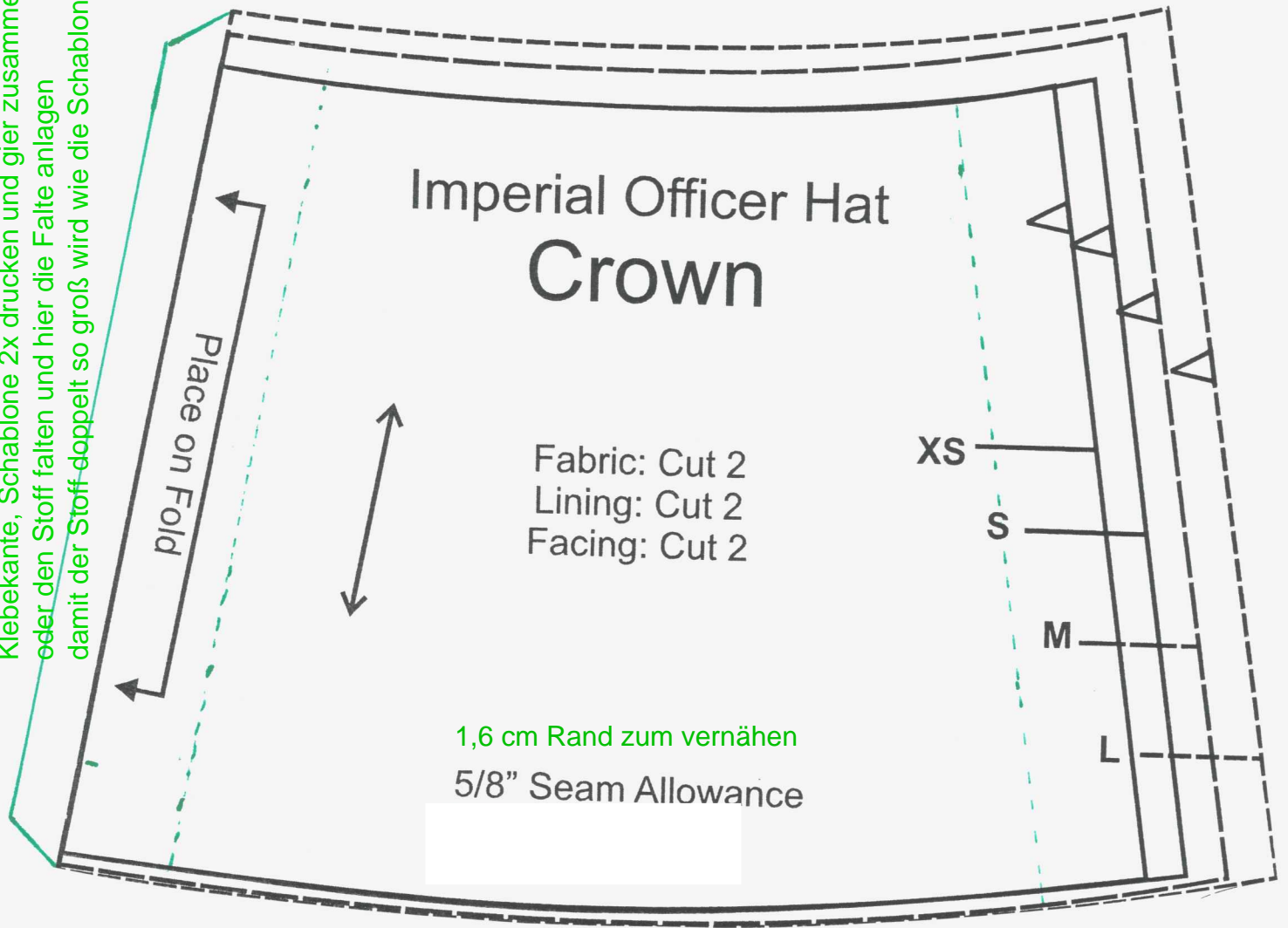
L



Klebekante, Schablone 2x drucken und hier zusammen kleben
oder den Stoff falten und hier die Falte anlagen
damit der Stoff doppelt so groß wird wie die Schablone!



Klebekante, Schablone 2x drucken und gier zusammen kleben
 oder den Stoff falten und hier die Falte anlagen
 damit der Stoff doppelt so groß wird wie die Schablone!



Materialliste:

Außenstoff, Innenstoff, Bügelfließ, schweren Stoff um den Schirm zu stabilisieren

Teile Liste

Außenstoff

4 x Flap
 2 x Crown
 2 x Visor
 1 x Top

Bügelfließ

4 x Flap
 2 x Crown
 2 x Visor
 1 x Top

Innenstoff

1 x Top
 2 x Crown

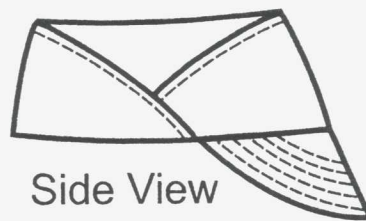
schweren Stoff

1 x Visor

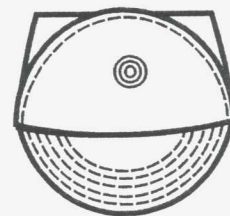
Für Bügelfließ die Schablone um die 1,6 cm Nährand verkleinern!!

Größentabelle der fertigen Mütze:

Größe	Mütze innerer Umfang	Höhe
X-Small	56,2 cm	8,9 cm
Small	57,8 cm	8,9 cm
Medium	61,0 cm	9,5 cm
Large	63,5 cm	10,2 cm



Side View



Front View

Size Guide (finished measurements):

Size	Inner Circumference	Height
X-Small	22 1/4"	3 1/2"
Small	22 3/4"	3 1/2"
Medium	24"	3 3/4"
Large	25"	4"

If you are between sizes, use the next size up.

L
M
S
XS

Imperial Officer Hat Top

Fabric: Cut 1
Lining: Cut 1
Facing: Cut 1

1,6 cm Rand zum vernähen
5/8" Seam Allowance